



ИНВЕСТИТОР:	Мирослав Ђурчић ул. Пивњанина Баја бр. 17/1, Београд	ОДГОВОРНИ УРБАНИСТА:	дипл.инж.арх. Предраг Пајић	ПОТПИС И ПЕЧАТ:
ОБЈЕКАТ:	Салаш "Сегединац" са пратећим садржајима	САРАДНИК:	грађ.техн. Татјана Радишић	
САДРЖАЈ:	ПОЛОЖАЈ САЛАША "СЕГЕДИНАЦ" У ОДНОСУ НА ОКРУЖЕЊЕ	РАЗМЕРА:	ДАТУМ: август 2016.г.	БРОЈ ЛИСТА: 2а

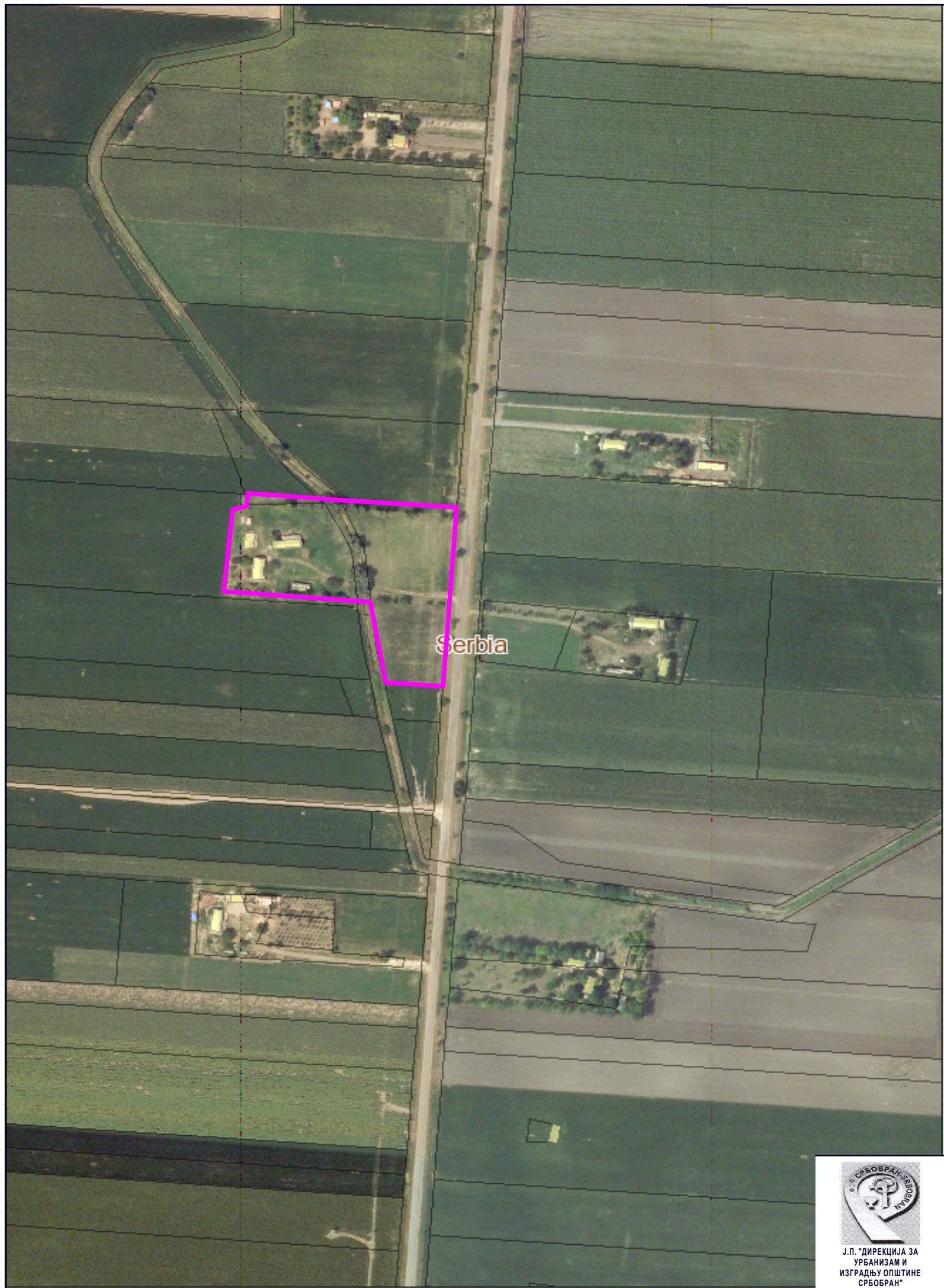


УРБАНИСТИЧКИ ПРОЈЕКАТ
ЗА ИЗГРАДЊУ САЛАША "СЕГЕДИНАЦ"
СА ПРАТЕЋИМ САДРЖАЈИМА
на катастарским парцелама бр. 8015 и 8018
К.О. Србобран - ванграђевинско подручје
Потес - Кипово

ПОЛОЖАЈ САЛАША "СЕГЕДИНАЦ"
СА ПРАТЕЋИМ САДРЖАЈИМА У ОДНОСУ
НА ОКРУЖЕЊЕ И НАСЕЉЕ СРБОБРАН

ЛЕГЕНДА

	ПОЛОЖАЈ ПОДРУЧЈА ОБУХВАЋЕН УП-ом
	ВАНГРАЖЕВИНСКО ПОДРУЧЈЕ-ЊИВЕ И ОБЈЕКТИ У СЛУЖБИ ПОЉОПРИВРЕДЕ
	ОП-1 - "СЕГЕДИНСКИ ПУТ"
	МЕЛИОРАТИВНА КАНАЛСКА МРЕЖА ХС ДТД
	ГРАНИЦА ГРАЂЕВИНСКОГ ПОДРУЧЈА НАСЕЉА СРБОБРАН



ИНВЕСТИТОР:	Мирослав Ђурчић ул. Пивњанина Баја бр. 17/1, Београд	ОДГОВОРНИ УРБАНИСТА:	дипл.инж.арх. Предраг Пајић	ПОТПИС И ПЕЧАТ:
ОБЈЕКАТ:	Салаш "Сегединац" са пратећим садржајима	САРАДНИК:	грађ.техн. Татјана Радишић	
САДРЖАЈ:	ПОЛОЖАЈ САЛАША "СЕГЕДИНАЦ" У ОДНОСУ НА ОКРУЖЕЊЕ	РАЗМЕРА:	ДАТУМ: август 2016.г.	БРОЈ ЛИСТА: 26



УРБАНИСТИЧКИ ПРОЈЕКАТ
ЗА ИЗГРАДЊУ САЛАША "СЕГЕДИНАЦ"
СА ПРАТЕЋИМ САДРЖАЈИМА
на катастарским парцелама бр. 8015 и 8018
К.О. Србобран - ванграђевинско подручје
Потес - Кипово

ПОЛОЖАЈ САЛАША "СЕГЕДИНАЦ"
СА ПРАТЕЋИМ САДРЖАЈИМА У ОДНОСУ
НА НЕПОСРЕДНО ОКРУЖЕЊЕ

ЛЕГЕНДА

	ГРАНИЦА ПОДРУЧЈА ПЛАНИРАНОГ ЗА ИЗГРАДЊУ САЛАША "СЕГЕДИНАЦ" СА ПРАТЕЋИМ САДРЖАЈИМА
--	---